



VAN LAARHOVEN COMBINATIE
ARCHITECTEN BNA BV

ARCHITECTUUR MET DE NATUUR ALS INSPIRATIE

De Peinder Mieden



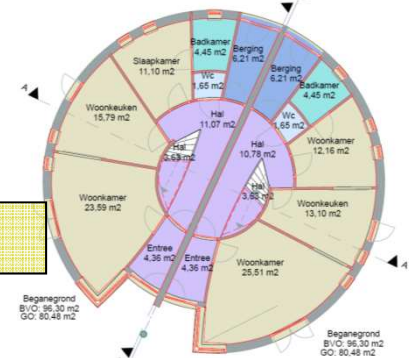
5 slakkenhuis woningen Rijen

Oplevering 2000,
Zonneboilers
Duurzaam materiaalgebruik
Bouwsom: 460 m³ € 195.000,-



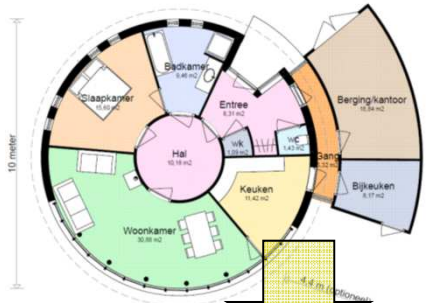
Schildpadhuis Teteringen

Oplevering 2006,
Zonneboilers
Duurzaam materiaalgebruik
Hergebruik gerooide bomen als
draagconstructie
Bouwsom: 1265 m³ € 672.000,-



ECO 2/1 kap Nijmegen (2015)

Alles in hout uitgevoerd
Sedum dak
Zonne collectoren
Dampopen gebouwd met houtvezel
Bouwsom: 560 m³ € 226.000,-



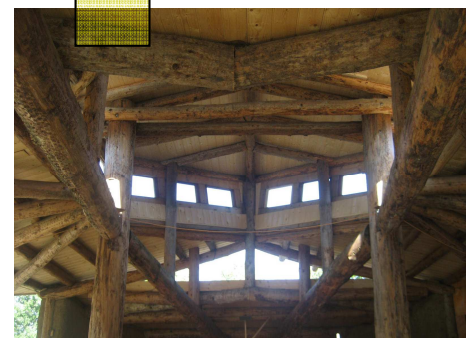
ECO woning Kleine Aarde Boxtel

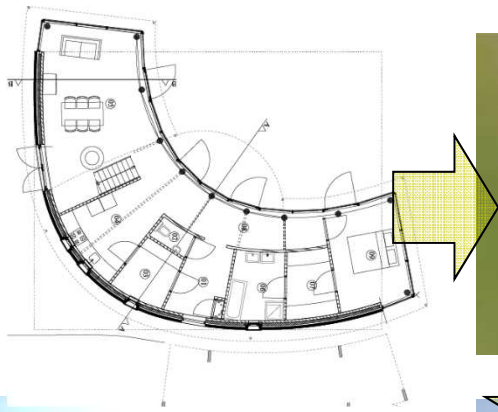
Houtskeletbouw en strobalen
Verwarming met Rocket Stove
Alleen gebruikte materialen gebruikt
HSB bouw met boomstammen van
Staatsbosbeheer.
Opvang en hergebruik hemelwater
Alles zelfwerkzaamheid
Bouwsom: 1000 m³ € 50.000,-



24 woningen met zorg Boekel

houtskeletbouw
All Electric
Moestuin en boomgaard
Herberg met gemeenschappelijke
voorzieningen
Kinderdagverblijf
Opvang en hergebruik hemelwater
Eigen energievoorziening
Bouwsom: v.a. 270 m³ € 127.000,-



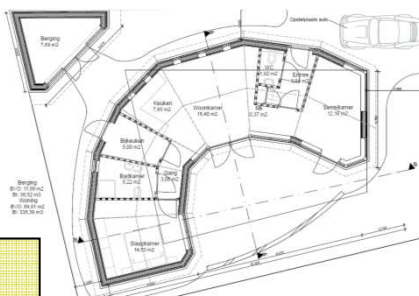


WONINGEN RIJEN



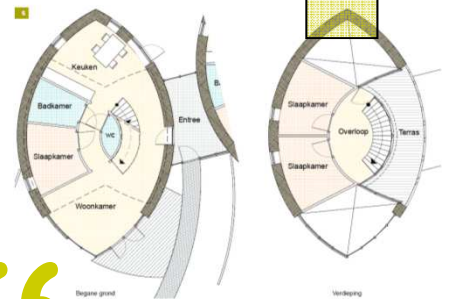
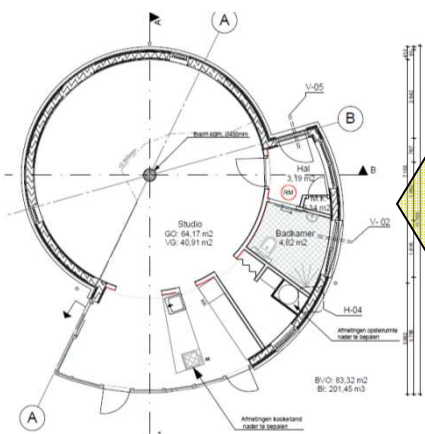
Woonhuis Rijen

Opgeleverd: 2010
 HSB bouw
 Natuurlijke materialen
 Eco vijver
 Eco moestuin en boomgaardje
Bouwsom: 690 m3 € 260.000,-



Eco dorp Boekel

In uitvoering (oplevering voorjaar 2017),
 Geheel Autarkische / zelfvoorzienend
 33 woningen met gemeenschappelijke
 moestuin, boomgaard, verkoop, buurthuis.
 HSB met hennep (beton) kalk
 Geheel in eigen beheer
Bouwsom: 330 m3 lowbudget € 60.000,-



8 koop (CPO) woningen Nijmegen

In uitvoering (met zelfwerkzaamheid)
 Houtvezel isolatie en houtskeletbouw
 All Electric
 Sedumdak
 Leemstuc en natuurverf
 Hoge Rc waarden (7)
 Zonnecellen en zonnecollectoren
Bouwsom: vanaf 340m3 € 168.000,-



Gebouwen moeten een positieve invloed hebben op de gezondheid van de gebruiker. Het toepassen van ecologische, niet schadelijke materialen is hierbij essentieel. Materialen dienen in hun volledige kringloop te worden beschouwd alvorens de juiste keuze te kunnen maken. Ook de invloed van de materiaalkeuze en de ontwerptuitgangspunten op de energiehuishouding is erg belangrijk voor het ontwerpen van duurzame, energiezuinige of zelfs energieneutrale woningen en gebouwen.

VAN LAARHOVEN COMBINATIE ARCHITECTEN BNA BV
 ALPHENSEWEG 65 - 5126 AB GILZE - 0161 45 10 21
 INFO@VANLAARHOVENCOMBINATIE.NL
 WWW.VANLAARHOVENCOMBINATIE.NL